

インクカートリッジ・テトラパック回収のお願い

日頃よりベルマークの回収にご協力いただき、ありがとうございます。

食品や文房具等に付いている点数以外にもインクカートリッジを回収し、メーカーに送る事で

ベルマークを集める事ができます。

ご家庭で使用したインクカートリッジを回収し、子ども達が使用する備品の購入に役立てます。

ぜひ回収にご協力ください。

1. インクカートリッジ回収の方法

対象製品 エプソン・キャノン・ブラザーの純正家庭用インク

カートリッジ・トナー

※純正品のみ回収対象です。

回収場所 PTA 室前廊下にある回収箱(正門側校舎3階)

注意事項 メーカー別に分けて、インクが漏れないように


ビニール袋に入れて持ってきてください。

2.テトラパックの回収方法

テトラパックの紙容器は、開いて・洗って・集めると


ベルマークの点数になります

日本テトラパックの
ベルマーク運動

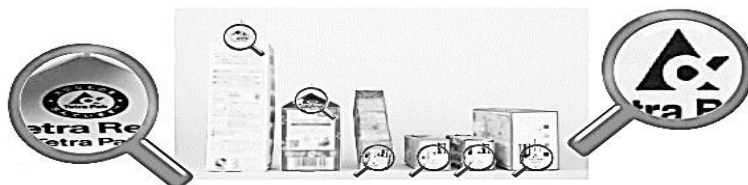


10kgで 最高400点

テトラパックの紙容器を「開いて、洗って、乾かして」
使用済み紙容器がベルマークのポイントになります。
(アルミ付き紙容器40点/kg アルミ無し紙容器20点/kg)

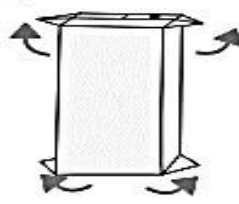

テトラパックの  マークは切り取らないでください。

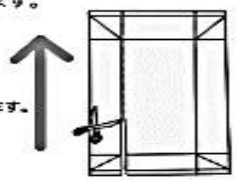
牛乳や豆乳、ジュース、お茶などが入っているテトラパックの紙容器が対象となります。
※アルミ付き紙容器はアルミ無し紙容器と比較して、ベルマーク点数が2倍となります。





開いて、洗って、 ➡ 乾かして PTA 室の前の回収箱へ

レンガ型テトラパックの開き方

- 1 上下のフラップをはがします。

- 2 たいらにしてテトラパックのマークが
左下になるように持ち、貼りあわせ部分に
切り込みを入れます。


このあたりまで
切り込みを入れます。
- 3 2で入れた切り込みからハサミをバックの
内側に入れ、表側の1枚だけをまっすぐ
上まで切ります。


表側の1枚だけを切ります。
- 4 上下の貼りあわせ部分を手ではがします。

- 5 容器の内側をきれいに洗いましょう。
洗って!

- 6 十分乾かしてから集めてください。
乾かして!
